

ITAPOÃ PARQUE



CAIXA



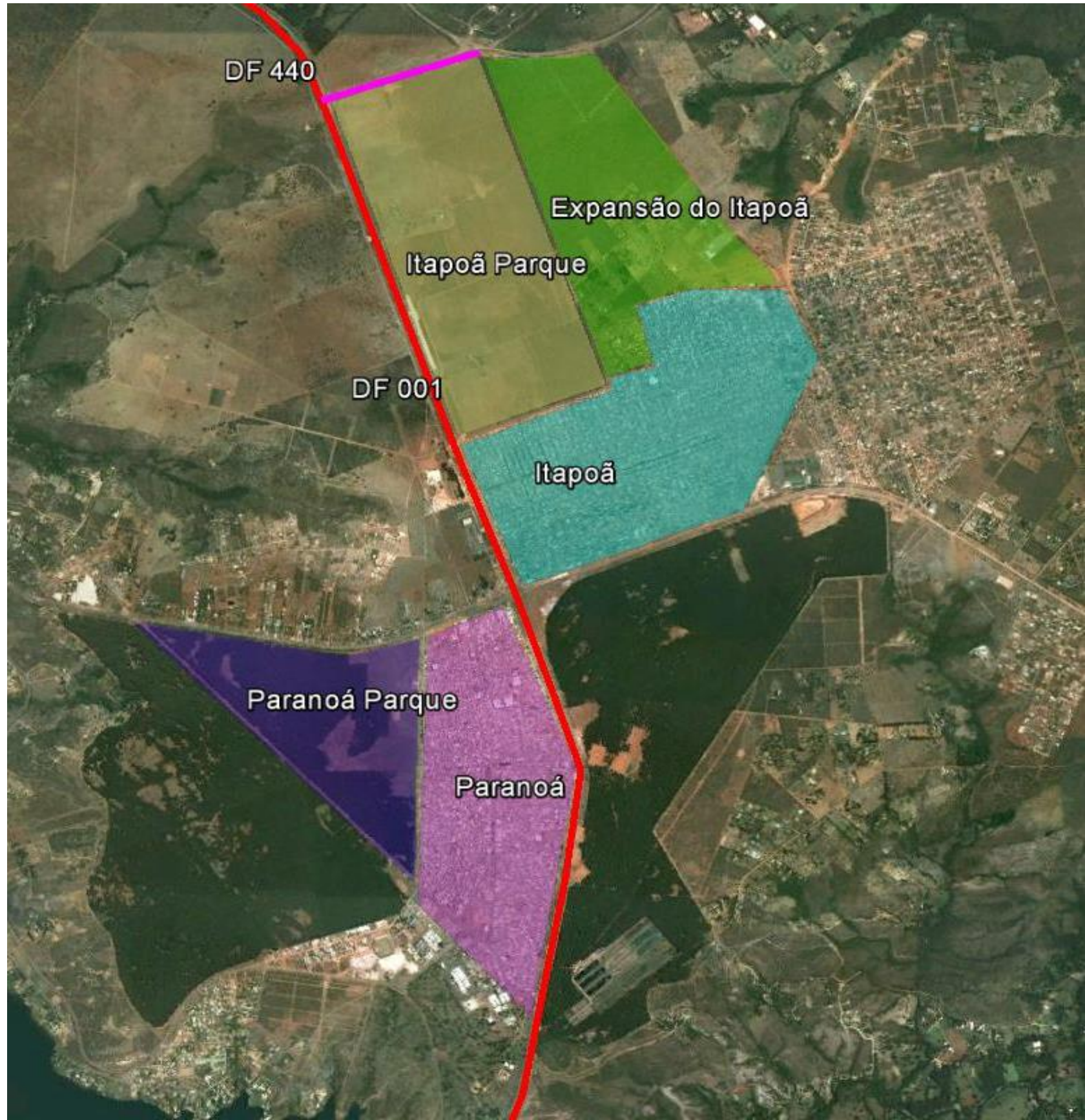
**Minha Casa
Minha Vida**



JCGontijo
ENGENHARIA S.A.

LOCALIZAÇÃO E PREMISSAS

- Zona Urbana de Uso Controlado II com densidade Habitacional de 150 hab/ha;
- Oferta de novas áreas de desenvolvimento econômico para a região mais carente do DF.



OS EDITAIS

Editalis de Chamamento Nº 04/2012 e Nº 05/2012

Objetivo:

Selecionar Empresa do ramo da construção civil com comprovação de Qualificação Econômico-financeiro e com Capacidade Técnica para ser responsável pelos seguintes itens:

- Projeto Urbanístico **do Itapoã Parque**
- Projetos Arquitetônicos e Complementares das unidades habitacionais
- Projetos de equipamentos públicos
- Projetos de Infraestrutura
- Execução da infraestrutura interna e externa
- Construir as unidades habitacionais
- Construir equipamentos em parceria com os agentes financeiros - CAIXA

Nº 04/2012 – Trecho 01

	Nº UH (Proposta vencedora)
(2Q)	6.624
(3Q)	1.344
TOTAL:	7.968

Nº 05/2012 – Trecho 02

	Nº UH (Proposta vencedora)
(2Q)	3.312
(3Q)	832
TOTAL:	4.144

NÚMEROS

12.112 UH
76 Condomínios

1º Etapa
37 Condomínios
6.208 U.H, sendo:
5.184 U.H - 2 quartos
1.024 U.H - 3 quartos

2º Etapa
39 Condomínios
5.904 U.H, sendo:
4.752 U.H - 2 quartos
1.152 U.H - 3 quartos

40 Mil pessoas

100% Financiamento **CAIXA**

Área Construída –
Habitação
646.351,40 m²

Área Construída –
Equipamentos
10.903,72 m²

CONCEPÇÃO URBANÍSTICA

1ª ETAPA
6.208 Unidades
Habitacionais

2ª ETAPA
5.904 Unidades
Habitacionais

- RESIDENCIAL
- COMERCIAL E COLETIVO
- EQUIPAMENTO PÚBLICO COMUNITÁRIO
- COLETIVO
- EQUIPAMENTO PÚBLICO URBANO

- Centralidade
- Parque Linear
- Praças



URBANISMO



Condomínios fechados com 160 unidades

- Quadras compostas por edifícios configurados para criar um área interna de convívio entre moradores;
- Condomínios fechados: segurança, pertencimento e organização
- Blocos de apartamentos com Térreo + 3 pavimentos;
- Cada bloco possui 4 apartamentos por andar, totalizando 16 unidades por bloco;
- Uma vaga por apartamento
- Playground
- Churrasqueira
- Guarita

CONDOMÍNIOS – Guarita



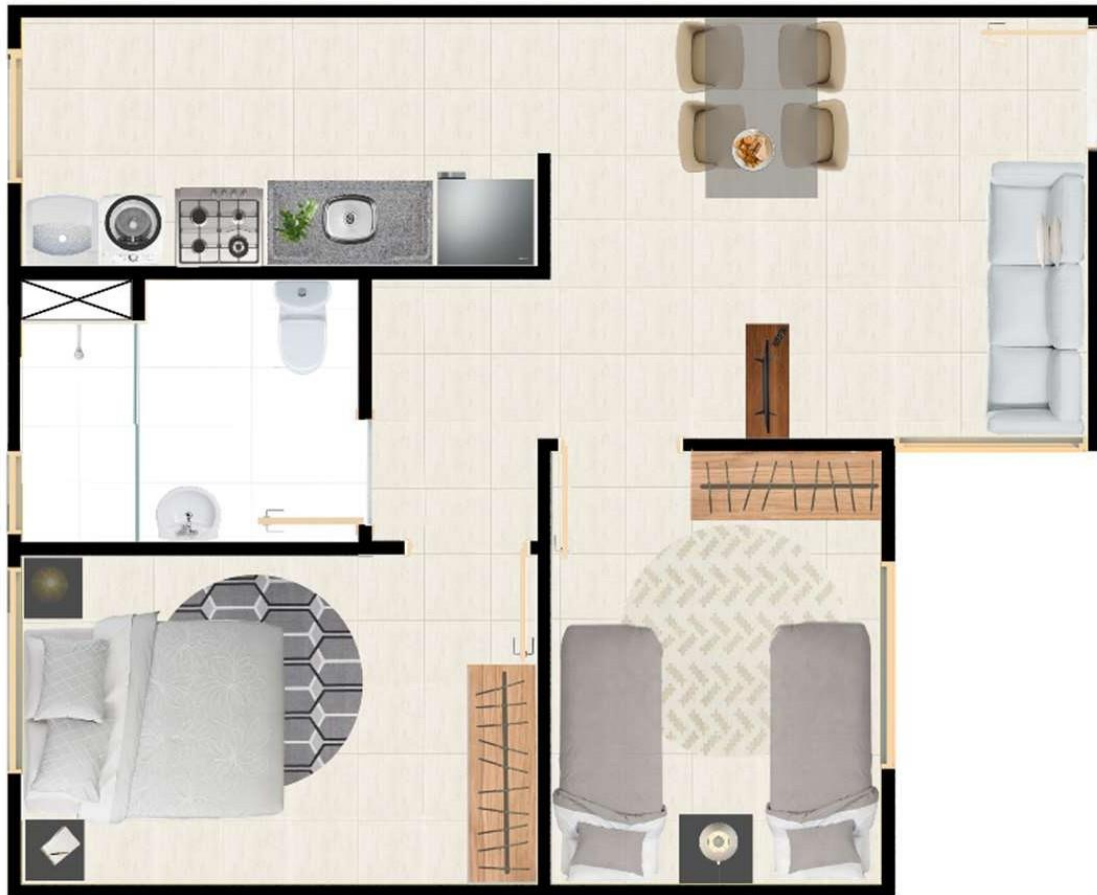
CONDOMÍNIOS – Playground e churrasqueiras



CONDOMÍNIOS – Estacionamento



UNIDADE – 2 QUARTOS



Unidade de 2 Quartos Padrão
46,40m²



Unidade de 2 Quartos Acessível
46,40m²

UNIDADE – 3 QUARTOS



Unidade de 3 Quartos Padrão
59,85m²

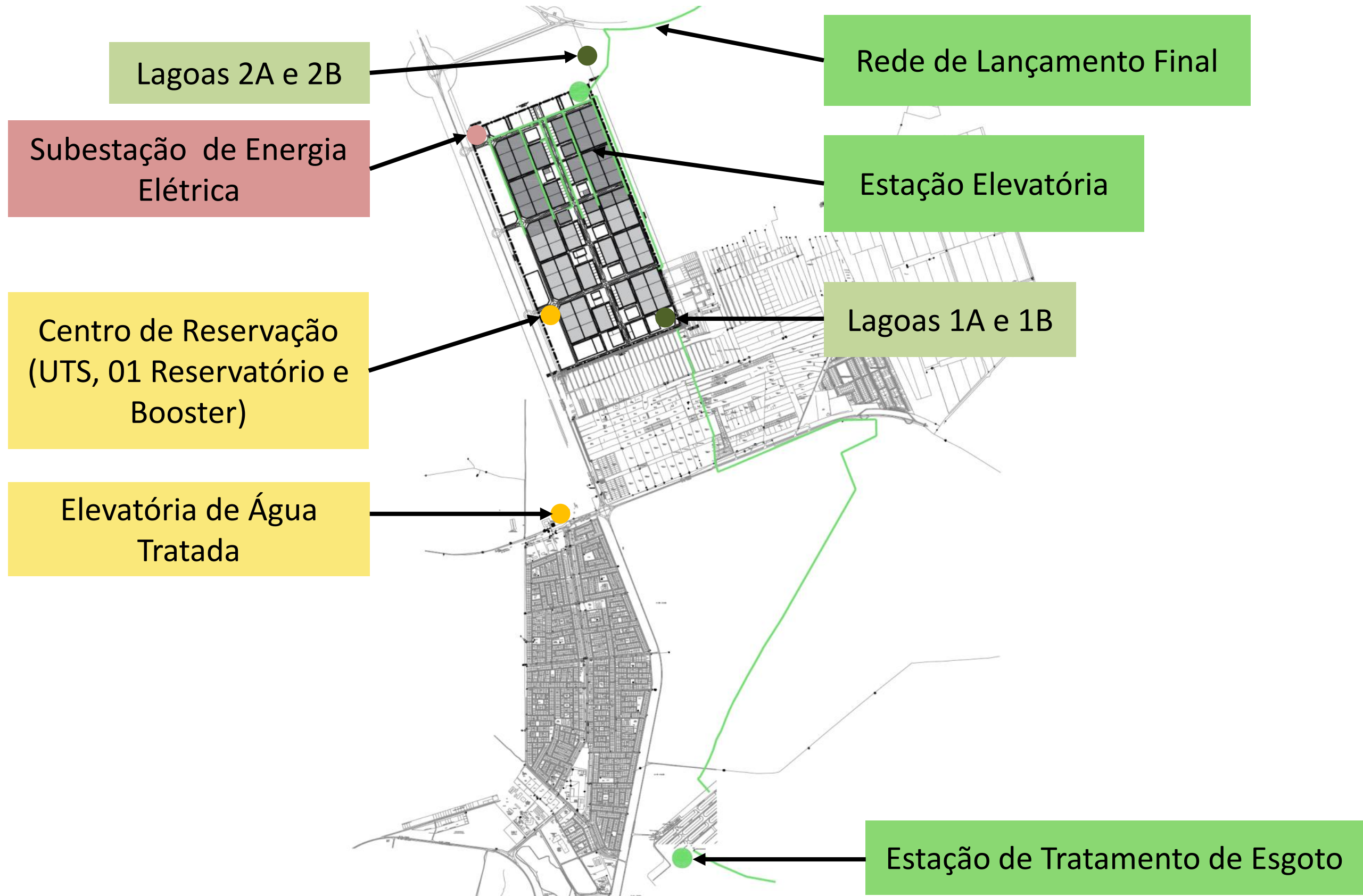


Unidade de 3 Quartos Acessível
59,85m²

ESPECIFICAÇÕES:

AMBIENTE	PISO	PAREDE	TETO	PEITORIL
Sala/Circulação	Piso laminado melamínico	Concreto regularizado com pintura texturizada	Concreto regularizado com massa rolada	Concreto pré-moldado
Quartos	Piso laminado melamínico	Concreto regularizado com pintura texturizada	Concreto regularizado com massa rolada	Concreto pré-moldado
Cozinha e área de serviço	Cerâmica esmaltada	Cerâmica esmaltada e concreto regularizado com pintura acrílica	Concreto regularizado com massa rolada	Concreto pré-moldado
Banheiros	Cerâmica esmaltada	Cerâmica esmaltada e concreto regularizado com pintura acrílica	Concreto regularizado com massa rolada	Concreto pré-moldado

INFRAESTRUTURA EXTERNA



INFRAESTRUTURA – EXTERNA - Pavimentação



INFRAESTRUTURA EXTERNA - ETE



INFRAESTRUTURA EXTERNA – Bacias de Drenagem 2A e 2B



INFRAESTRUTURA EXTERNA – Subestação de Energia



CENTRO DE RESERVAÇÃO



EQUIPAMENTOS PÚBLICOS

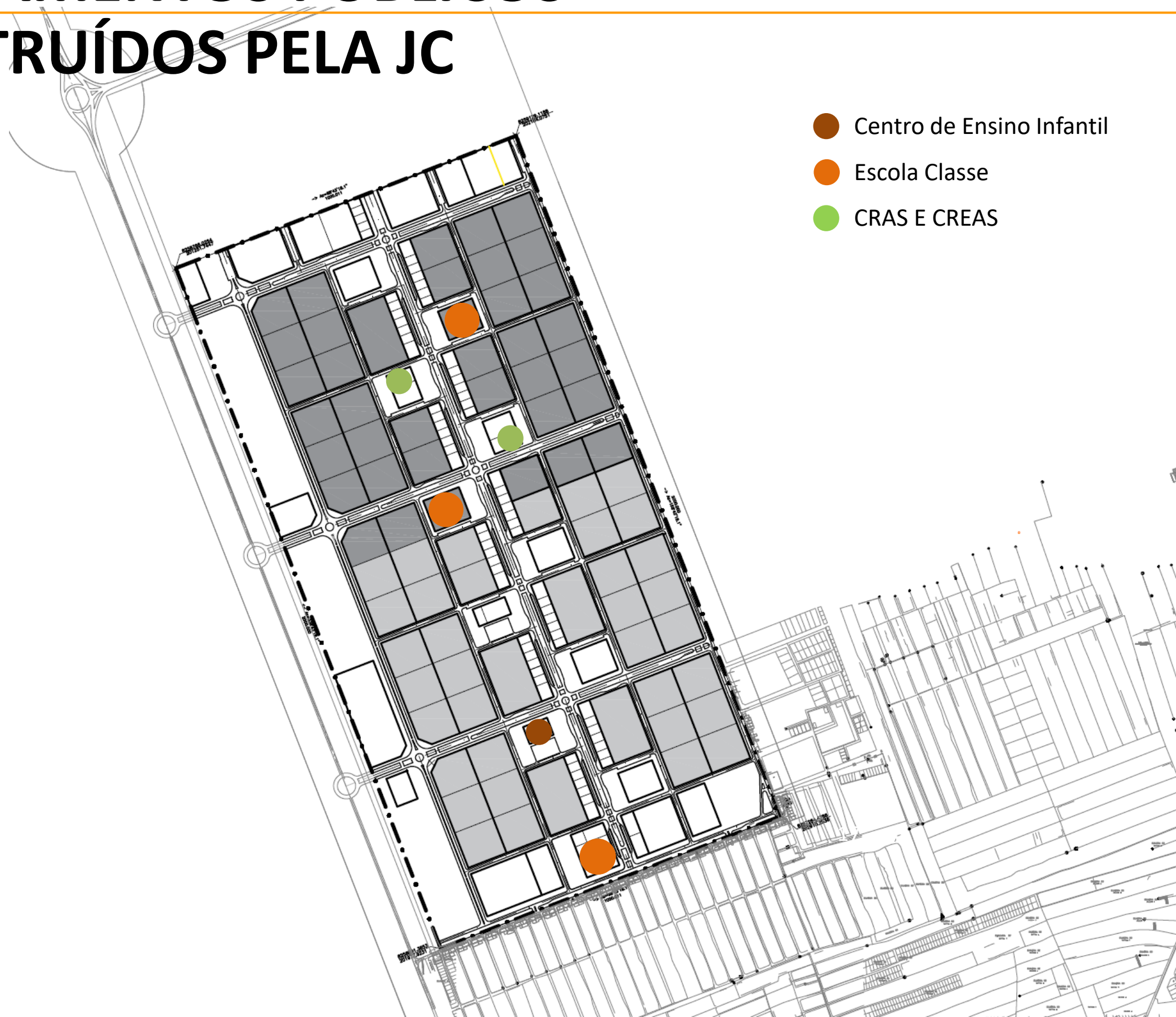
- EDUCAÇÃO
- SAÚDE
- SOCIAL
- ESPORTE
- CBMDF

Os equipamentos públicos atendem a demanda do Itapoã Parque região do entorno do empreendimento



EQUIPAMENTOS PÚBLICOS – CONSTRUÍDOS PELA JC

- Centro de Ensino Infantil
- Escola Classe
- CRAS E CREAS



ESCOLAS CLASSE

- Serão entregues 3 escolas classe
- Total de 1.845 alunos atendidos
- 1º ao 5º ano do ensino fundamental



ESCOLAS CLASSE - Teatro Arena



CENTRO DE ENSINO INFANTIL

- 1 unidades exigida pelo edital
- Crianças de 0 a 3 anos
- Total de 108 alunos atendidos



CRAS E CREAS

- Projeto existente fornecido pela SEDEST
- CRAS: 660,40m²
- CREAS: 660,40m²

