

Projeto de Relocação

Conjunto Habitacional Parque dos Sábias

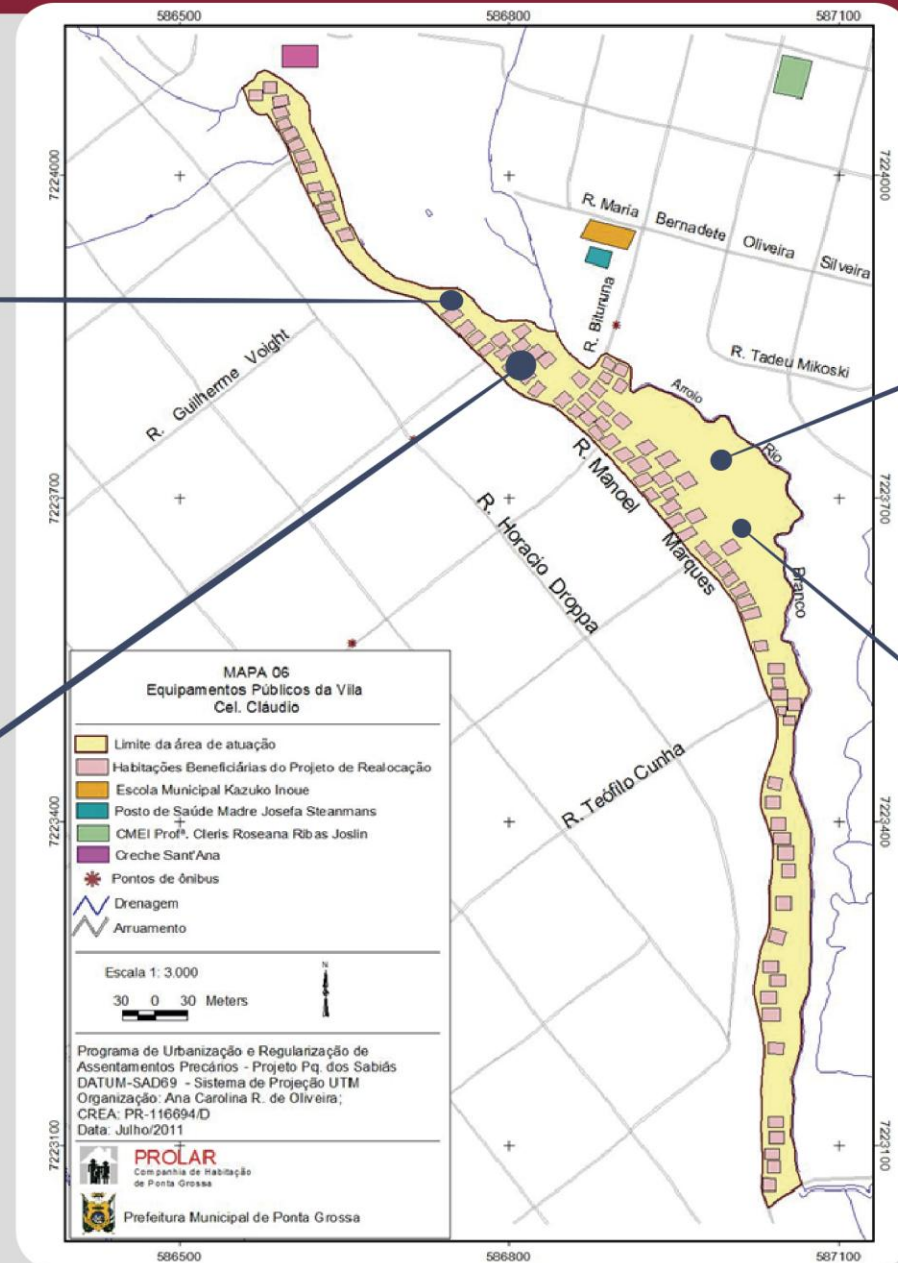
Selo de Mérito ABC
Edição 2018



Relocação de 168 famílias, sendo que 72 residem às margens do arroio da Olaria, na Vila Olarias e 96 famílias as margens do arroio Rio Branco localizado na vila Coronel Cláudio.

- » Este projeto faz parte do Programa de Urbanização, Regularização e Integração de Assentamentos Precários financiado com recursos do Fundo Nacional de Habitação de Interesse Social – FNHIS.
- » O referido programa surge com o intuito de suprir as necessidades de habitação da população de baixa renda nas áreas urbanas, garantindo a estes o acesso à moradia digna com padrões mínimos de sustentabilidade e segurança.
- » O Programa é voltado principalmente para apoiar estados e municípios e contempla intervenções necessárias à regularização fundiária, segurança, salubridade e habitabilidade de população localizada em área inadequada e irregular à moradia, visando a sua permanência ou relocação.

ANTECEDENTES DO PROJETO



OBJETIVO GERAL

- » Promover através da construção de um novo Conjunto Habitacional a relocação das famílias residentes as margens do arroio da Olaria e as margens do arroio Rio Branco.

OBJETIVOS ESPECÍFICOS

- » Propiciar maior qualidade de vida as famílias atendidas através de um empreendimento dotado de infra estrutura básica e equipamentos comunitários que atendam as necessidades das famílias.
- » Criar através do trabalho social mecanismos de participação comunitária, desenvolvendo atividades educativas tendo como norte a educação sanitária, ambiental e patrimonial.
- » Propiciar o acesso a geração de trabalho e renda.



Microbacia hidrográfica do Arroio da Olaria

Área : 45.000m²

Localização: Próxima da região central da cidade, tem o seu acesso através das ruas Teodoro Kluppel a leste e Teixeira de Macedo a oeste.

Informações: Todas as habitações que estão incluídas no projeto estão em Área de Preservação Permanente (APP), ou seja, estão a menos de 30 m de distância do curso d'água. São 72 famílias beneficiadas pelo projeto, distribuídas em 65 moradias.

Microbacia hidrográfica do Arroio Rio Branco

Área : 57.000 m²

Localização: Conhecida como Vila Coronel Cláudio, seu acesso é feito pela Av. Ana Rita a oeste, ou pela R. Bituruna a leste.

Informações: A área é delimitada pela Rua Manoel Marques a Oeste, a Leste pelo Arroio Rio Branco e é cortada pela Rua Bituruna. Nessa área são 96 famílias inseridas no projeto de reassentamento distribuídas em 88 casas.

» Famílias residentes as margens do Arroio;



» Moradias com precários serviços de coleta de lixo, rede de esgoto e energia elétrica.



» Degradação ambiental visando a recuperação e revitalização da área.



IDENTIFICAÇÃO COM A CATEGORIA

- » Este projeto se enquadra na categoria de RELEVÂNCIA URBANA E SOCIAL por se tratar de um programa que busca suprir as necessidades de habitação da população de baixa renda nas áreas urbanas, garantindo a estes:
 - » acesso à moradia digna com padrões mínimos de sustentabilidade;
 - » segurança;
 - » serviços.
- » Ações de recuperação das áreas de intervenção – Arroio da Olaria e Arroio Rio Branco.



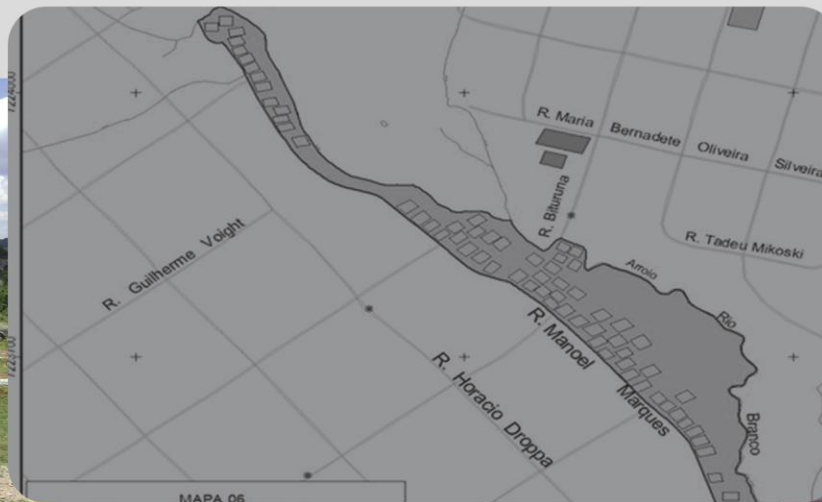
ANO	DESCRIÇÃO	SITUAÇÃO
2007	» Inclusão no programa FNHIS.	Concluído
2008	» Contratação do empreendimento. » Diagnóstico integrado (levantamento das informações da área de intervenção e das	Concluído
2009 a 2016	» Construção e acompanhamento às famílias através do trabalho técnico social.	Concluído
2016	» Entrega do empreendimento / Relocação das famílias.	Concluído
2017	» Acompanhamento no pós moradia e conclusão do projeto.	Concluído

- » Mapeamento da demanda através do levantamento do perfil das famílias envolvidas;
- » Realização de cadastro Socioeconômico;
- » Parcerias com várias instituições e secretarias municipais;
- » Envolvimento dos beneficiários durante todo o processo construtivo.



ESTRATÉGIA ADOTADA: ENGENHARIA

- » Aquisição da área;
- » Terraplanagem e topografia;
- » Rede de distribuição de água e esgoto;
- » Construção das unidades habitacionais.



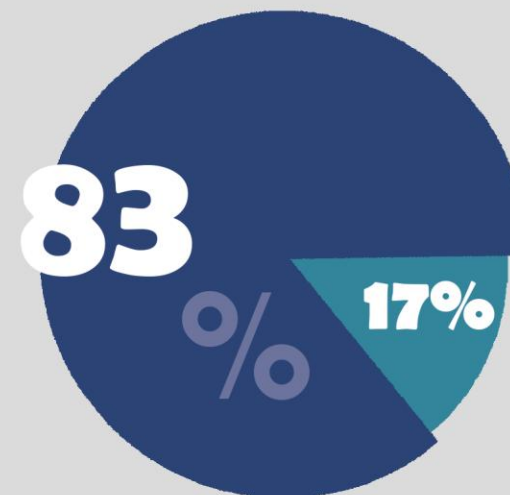
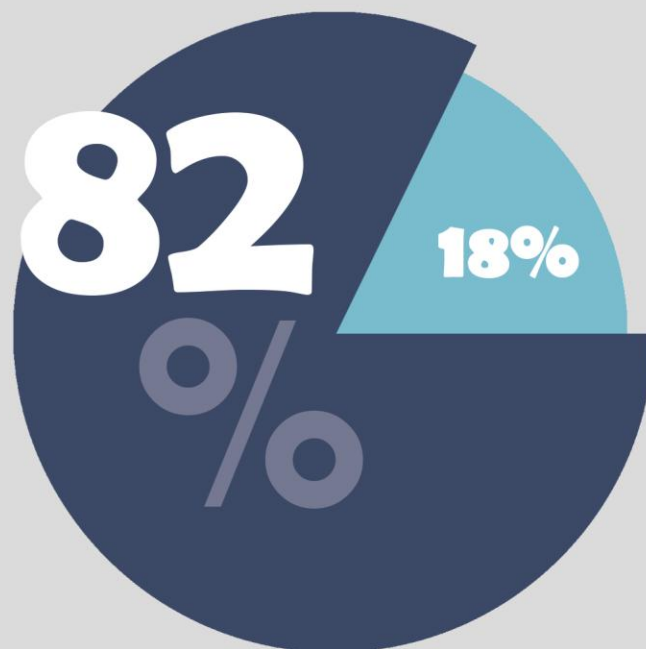
REVITALIZAÇÃO

- » Relocação das famílias e retirada das casas para revitalização e recuperação do arroio da Olaria e do arroio Rio Branco.



INVESTIMENTOS APORTADOS

VALOR TOTAL PREVISTO: **R\$ 3.958.240,00**



VALOR DO PTTS: **R\$ 97.500,00**

- Valor da União - R\$ 3.250.000,00
- Valor da contrapartida obrigatória - R\$ 708.240,00
- Valor da União no PTTS - 81.250,00
- Valor da contrapartida obrigatória no PTTS - 16.250,00

GESTÃO 2005 - 2012

Prefeito

Pedro Wosgrau Filho

Diretor Presidente da Prolar

Raul de Paula Netto

GESTÃO 2013 - 2018

Prefeito

Marcelo Rangel de Oliveira

Diretor Presidente da Prolar

Dino Athos Schrutt

Coordenador de Projetos de Engenharia
Engenheiro João Carlos

Coordenador Técnico Social
Assistente Social Marines Viezzer

Técnico Executor do PTTTS
Assistente Social Marcia Pedroso

Fiscalização de Obras
Engenheiro João Schirlo

Elaboração do Diagnóstico Integrado
Assistente Social Maria Ercilia Dall Agnol
Geógrafa Ana Paula Lombardi

Departamento de Assuntos Fundiários
Assistente Social Olinda Vera Cruz

PAPEL DOS PARCEIROS

» Para viabilizar este projeto a PROLAR contou com a participação de vários parceiros:



SMAS
SMOSP
SME
SMAS
SMMA

- » As visitas domiciliares e o diagnóstico integrado nos proporcionaram uma proximidade com as famílias.
- » A importância da integração entre a equipe técnica durante todo o processo.
- » O constante repasse de informações e envolvimento das famílias em todas as fases do projeto facilitou no processo de relocação das famílias.
- » O trabalho social desenvolvido propiciou o fortalecimento e maior integração entre os mutuários.
- » A importância do acompanhamento pós moradia preparou a comunidade para os novos desafios.
- » Sem o envolvimento de todos os parceiros não seria possível a conclusão do projeto.

- » O monitoramento pós ocupação vem ocorrendo através da equipe técnica social e da equipe técnica de engenharia.

SOCIAL

- » As visitas domiciliares realizadas as famílias no novo conjunto habitacional, nos proporcionam conhecer o dia a dia das famílias como também uma maior aproximação com as mesmas.
- » Inclusão das famílias nas questões de organização comunitária, educação ambiental, patrimonial, sanitária e de geração de trabalho e renda, oportunizando maior integração e melhorias na qualidade de vida das famílias.

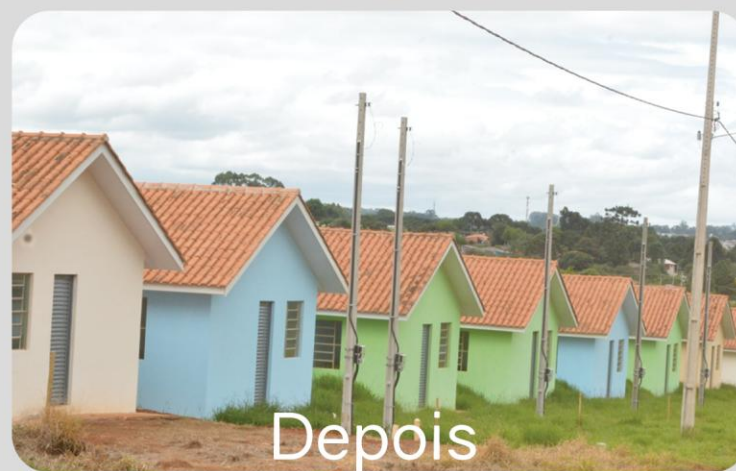
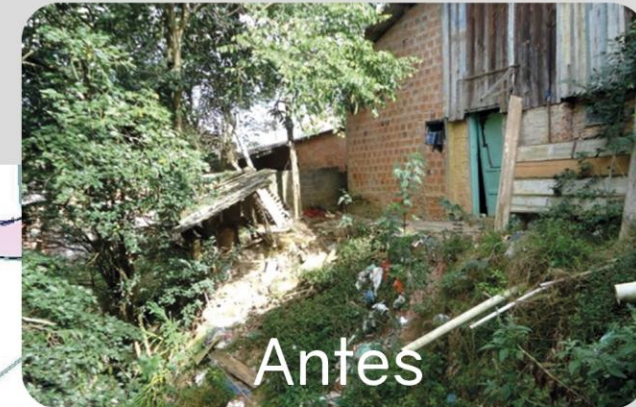
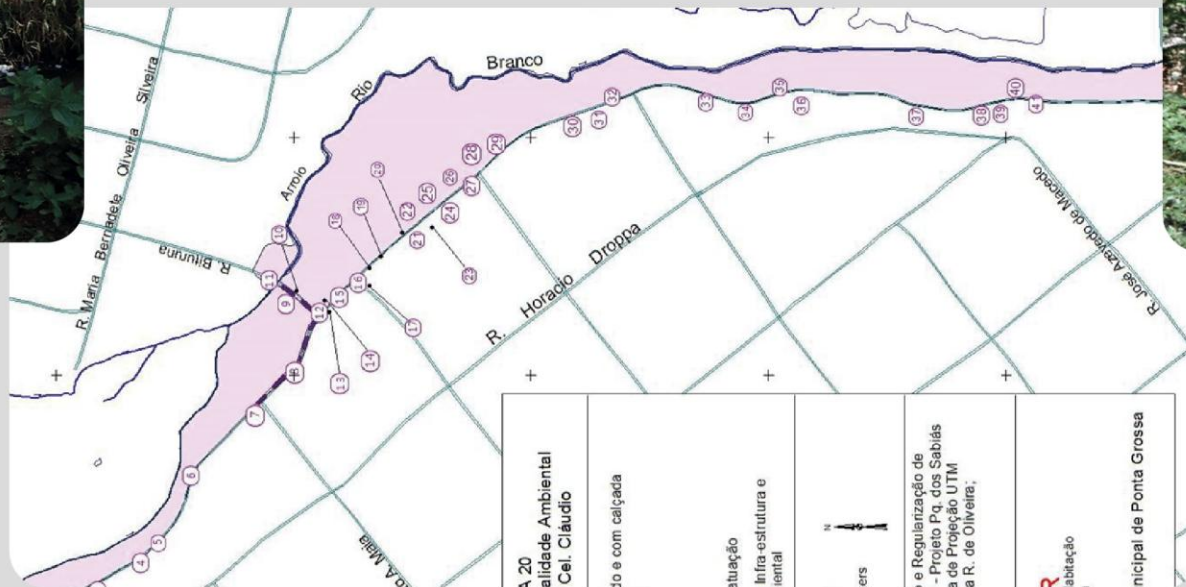
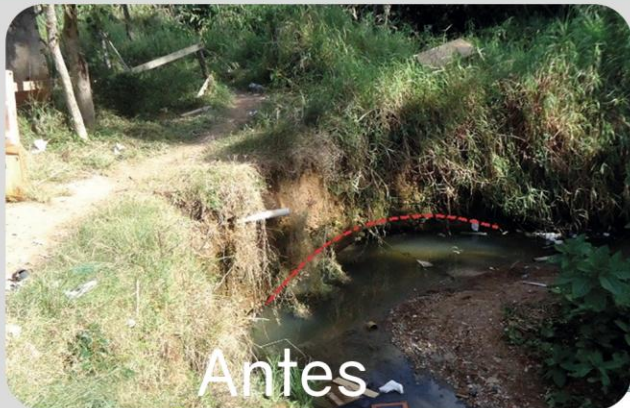
ENGENHARIA

- » Assessoramento as famílias em eventuais problemas construtivos.

PROJETO DE MONITORAMENTO: SOCIAL



ANTES x DEPOIS



RESULTADOS



“O maior dos sonhos cada vez melhor!”

OBRIGADO!

www.prolarpmpg.com.br
contato@prolarmpg.com.br

