

**SELO DE MÉRITO ABC/FNSHDU
EDIÇÃO 2013**



**PROGRAMA DE RECUPERAÇÃO
SOCIOAMBIENTAL
DA SERRA DO MAR**

**AÇÕES INTEGRADAS DE REQUALIFICAÇÃO URBANA E
SOCIOAMBIENTAL NO BAIRRO COTA 200 DO
MUNICÍPIO DE CUBATÃO - SP**

ANTECEDENTES DO PROJETO

ATORES

Cooperação Técnica entre:

- Banco Interamericano de Desenvolvimento – BID;
- Secretaria da Habitação / CDHU;
- Secretaria do Meio Ambiente / Fundação Florestal.

OBJETO

Promover a conservação, o uso sustentável e a recuperação ambiental do Parque Estadual da Serra do Mar, dos Mosaicos Juréia-Itatins e das Unidades e Conservação Marinhas e seus entornos.



IMPORTÂNCIA ESTRATÉGICA

- Separa os maiores portos da região mais industrializada e mais populosa do país;
- Densa rede rodoviária e ferroviária, de oleodutos, gasodutos, linhas de transmissão;
- Instalações industriais e energéticas em seu sopé e em seu topo.

OBJETIVOS DO PROJETO

Garantir a inserção de todas as famílias residentes no **Bairro Cota 200** por meio de atendimento habitacional (por novas moradias ou urbanização) e a promoção da sustentabilidade urbanística, socioeconômica, ambiental e cultural.

PRINCIPAIS DIRETRIZES

- Recuperar o tecido urbano e o meio ambiente incluindo as populações vulneráveis;
- Garantir a sustentabilidade da intervenção: preservação do meio ambiente e conservação pelos moradores das melhorias implantadas;
- Mitigar impactos negativos (rompimento de vínculos, aumento dos gastos com a moradia, inviabilização de estratégias de sobrevivência).
- Fazer do Programa de Recuperação Socioambiental da Serra do Mar um indutor do desenvolvimento local humano, comunitário e sustentável.

Local da Intervenção



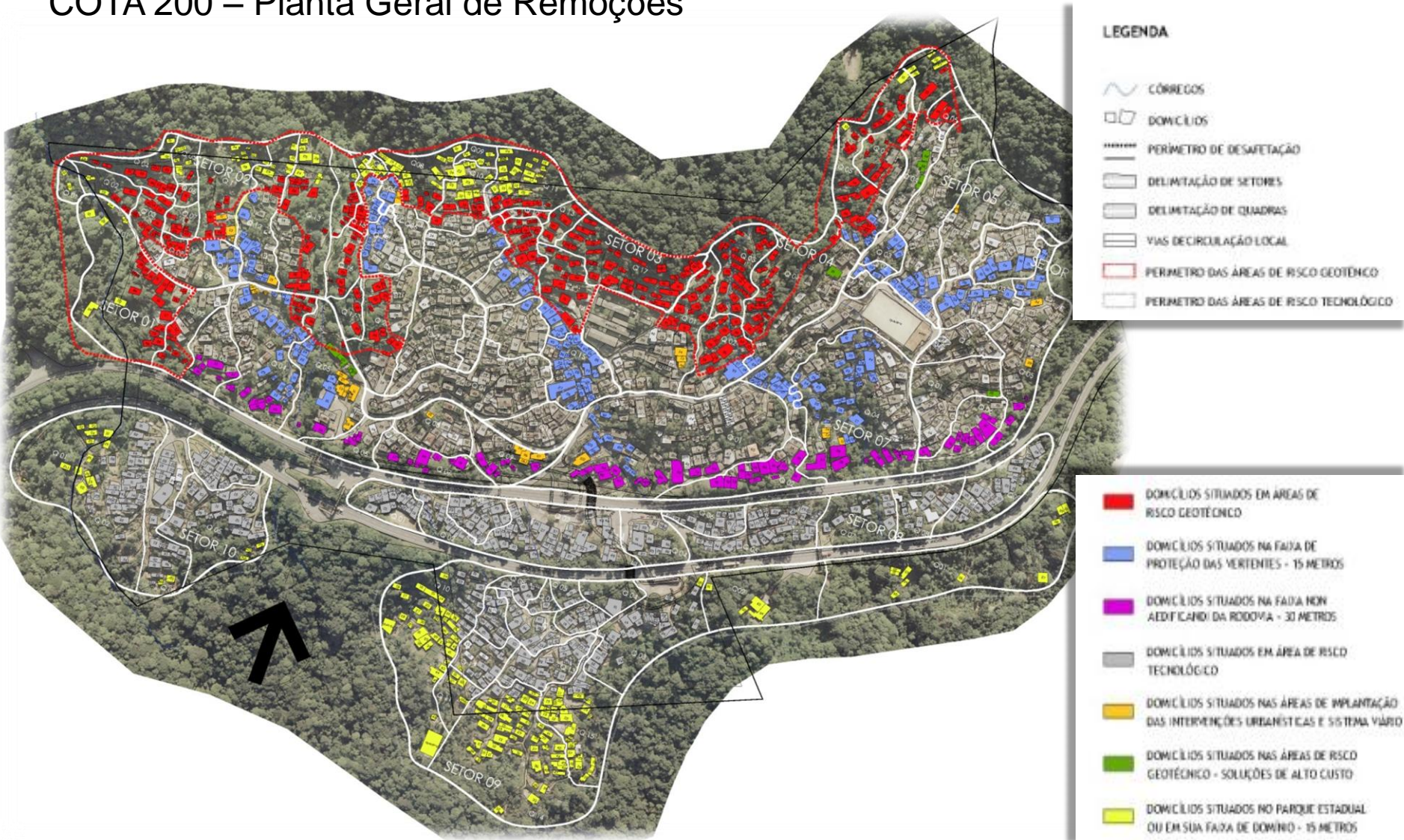
BAIRRO COTA 200

- Nº de edificações: 2.133
- População Estimada: 9500 pessoas
- Atendimento Previsto: 1.361 famílias em novas UH e 772 famílias em lotes urbanizados



Prioridade de Atendimento – Identificação do Grupo Alvo

COTA 200 – Planta Geral de Remoções



BALANÇO DAS REMOÇÕES

NÚCLEOS	TOTAL DE EDIFICAÇÕES ARROLADAS	PREVISÃO DE REMOÇÕES (A)	JÁ REMOVIDAS (B)	A REMOVER (C - B)	% (B / A)
Cota 95/100	1041	611	510	101	83,47%
Pinhal do Miranda	2291	1073	858	215	79,96%
Cota 200	2133	1361	1005	356	73,84%
Água Fria	1350	1350	308	1042	22,81%
Sítio dos Queirozes	153	153	146	7	95,42%
Cota 400/500	217	217	196	21	90,32%
TOTAL	7185	4765	3023	1742	63,44%

Posição: 28/02/13

Diferenciais dos Projetos Habitacionais de Reassentamento

- Tipologias diversificadas com dois e três dormitórios
- Acessibilidade para pessoas com mobilidade reduzida (rampas, calçadas e lombadas)
- Preservação de áreas verdes significativas
- Aquecimento solar
- Medição Individualizada de consumo de água e gás
- Pé-direito com 2,60m
- Azulejo e piso cerâmico nas partes molhadas
- Área para estacionamento
- Janelas mais amplas
- Revestimento externo impermeável (pastilhas) nos edifícios



Diferenciais dos Projetos Habitacionais de Reassentamento



Aquecimento Solar



Revestimento Cerâmico nos pisos e paredes



Medição individualizada do consumo de gás



Revestimento externo impermeável (pastilhas)



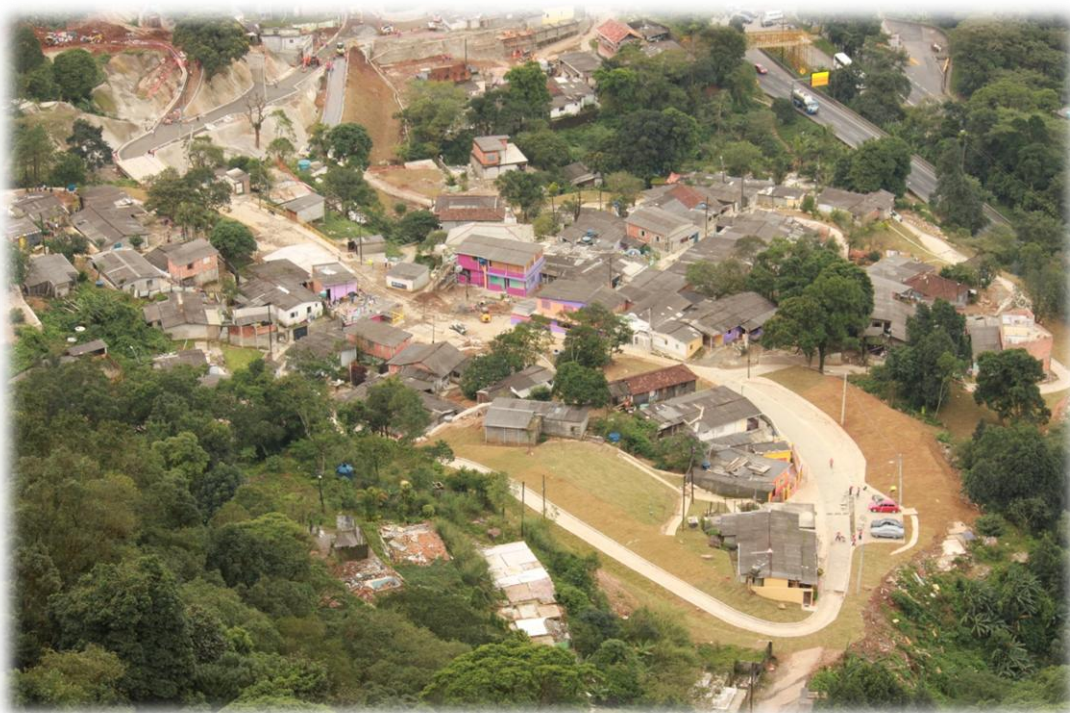
Medição individualizada do consumo de água



Janelas amplas favorecendo a iluminação natural

Urbanização da Cota 200

- Requalificação da rede Viária
- Implantação das Estruturas de Saneamento e Drenagem
- Instalação de Muros de Contenção e Paisagismo
- Criação de Espaços Públicos
- Recuperação e Implantação de Vieas



Mirante da Mangueira

Urbanização da Cota 200



Reutilização de material de desconstrução para bases de canaletas de drenagem



Desconstrução



Triagem



Reutilização



Processamento

CRONOGRAMA DE EXECUÇÃO

AÇÕES	Nº Atendimentos	% Executado	2009	2010	2011	2012	2013	2014
Produção de Unidades Habitacionais								
- Rubens Lara	1840	100%	■	■	■	■	■	■
- Bolsão 7	1154	67%	■	■	■	■	■	■
- Bolsão 9	600	100%	■	■	■	■	■	■
- Unidades Fora de Cubatão	464	100%		■	■			
Projeto Executivo da Cota 200			■	■	■	■	■	■
Urbanização da Cota 200		63%		■	■	■	■	■
- Consolidação Geotécnica				■	■	■	■	■
- Infraestrutura viária e espaços de lazer				■	■	■	■	■
- Infraestrutura sanitária				■	■	■	■	■
Trabalho Social na Cota 200			■	■	■	■	■	■
- Diagnóstico e Caracterização			■		■			
- Pactuação dos Projetos com a População			■	■	■	■	■	■
- Atendimento Individual Programado				■	■	■	■	■
- Suporte a Remoções e Reassentamento	1361	74%		■	■	■	■	■
- Fortalecimento da Organização Comunitária / Projetos Sociais			■	■	■	■	■	■

AÇÕES ESTRATÉGICAS DO TRABALHO SOCIAL

Promoção da sustentabilidade urbanística, socioeconômica, ambiental e cultural da intervenção



INSTITUIÇÃO DE CANAIS DE COMUNICAÇÃO E CONSTRUÇÃO DO PACTO SOCIAL



APOIO A INTERVENÇÃO FÍSICA E URBANÍSTICA



ORGANIZAÇÃO SOCIOCOMUNITÁRIA E DESENVOLVIMENTO LOCAL

INSTITUIÇÃO DE CANAIS DE COMUNICAÇÃO E CONSTRUÇÃO DO PACTO SOCIAL

Funcionando como um “posto avançado” da CDHU, o Escritório de Apoio Técnico - EAT e os espaços destinados aos Projetos Sociais de Desenvolvimento Local, criam novas referências na área, oferecem um espaço permanente de diálogo e contribuem para a credibilidade do Projeto.

Garantem condições de trabalho e integram as equipes (social, obras, projetos, comercial, vigilância, transportes, etc) .



EAT Cota 200



Núcleo de Economia Solidária e Desenvolvimento Local

No Programa Serra do Mar o Trabalho Social estabeleceu 11 locais, sendo que 5 destes estão na Cota 200.

Espaço Projeto ComCom e Núcleo Operacional de Urbanização



Cozinha Experimental - NESDEL



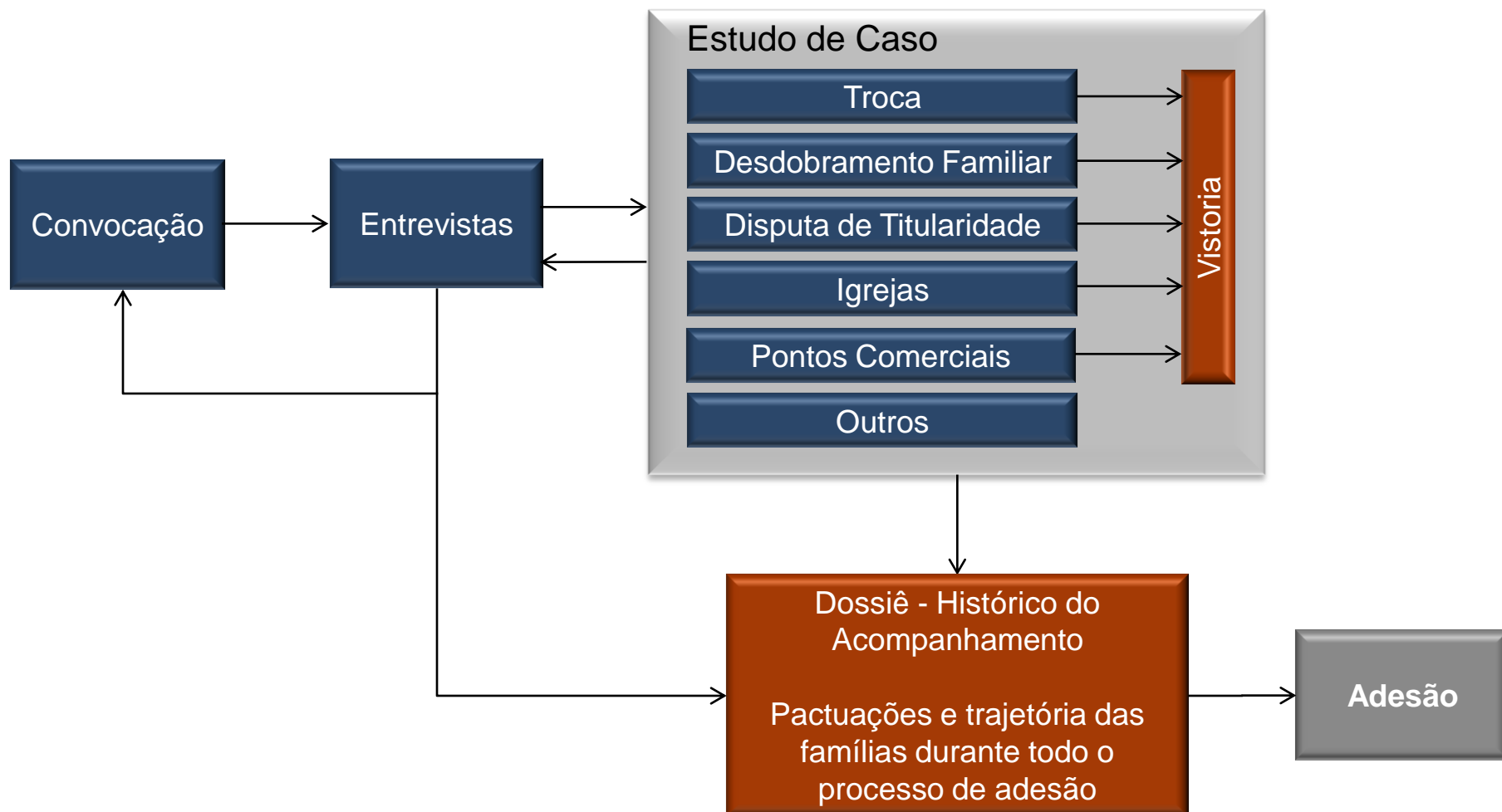
INSTITUIÇÃO DE CANAIS DE COMUNICAÇÃO E CONSTRUÇÃO DO PACTO SOCIAL

ESPAÇOS DE TRABALHO		LOCAL	ABRANGÊNCIA
1	Escritório Central de Reassentamento	EMAE	Todos os Núcleos
2	Escritório de Apoio Técnico	Pinhal do Miranda	Cota 95/100 e Pinheiro do Miranda
3	Escritório de Apoio Técnico	Cota 200	Cota 200 e Cota 400/500
4	Escritório de Apoio Técnico	Água Fria	Água Fria, Sítio do Queiroz
5	Espaço ComCom	Pinhal do Miranda	Todos os núcleos
6	Ateliê Arte nas Cotas	Canteiro de Obras - Pinhal do Miranda	Todos os núcleos
7	Núcleo de Economia Solidária e Desenvolvimento Local	Pinhal do Miranda	Todos os núcleos
8	Espaço ComCom	Maria Helena - Cota 200	Cota 200
9	Núcleo de Economia Solidária e Desenvolvimento Local	Maria Helena - Cota 200	Cota 200
10	Núcleo de Urbanização	Maria Helena - Cota 200	Cota 200
11	Ateliê Arte nas Cotas	Jd. Europa - Cota 200	Cota 200

APOIO A INTERVENÇÃO FÍSICA E URBANÍSTICA

ATENDIMENTO INDIVIDUAL PROGRAMADO

esclarecimento, negociação e inserção de cada família no Programa
(equacionamento de remoção)



ORGANIZAÇÃO COMUNITÁRIA E DESENVOLVIMENTO SUSTENTÁVEL

Principais Ações:

- ELEIÇÃO DE REPRESENTANTES TERRITORIAIS: garantia da legitimidade da representação
- FORMAÇÃO DE AGENTES COMUNITÁRIOS: apropriação de conhecimentos relativos à intervenção e ao processo de transformação do bairro
- FORMAÇÃO DE NÚCLEOS TEMÁTICOS OPERATIVOS: Núcleo de Urbanização; Núcleo de Comunicação Social e Educação Ambiental; Núcleo de Desenvolvimento Local e Núcleo de Arte Educação.
- IMPLEMENTAÇÃO DE PROJETOS SOCIAIS: organização comunitária continuada, Projeto ComCom; Ateliê Arte nas Cotas, NESDEL – Empreendedoras da Serra do Mar (Alimentação) e Fabricoteiras (Artesanato).
- ARTICULAÇÃO DE PARCEIRIAS: poderes públicos, ONG's, empresários e pessoas físicas



Formação de Rede Social Dinâmica, articulada e integrada entre comunidade, agentes comunitários, núcleos temáticos operativos, representantes dos poderes públicos e parceiros



ORGANIZAÇÃO COMUNITÁRIA E DESENVOLVIMENTO SUSTENTÁVEL

PROJETO ComCom – Comunicação Comunitária

Formação básica em meios multimídia de comunicação comunitária: apropriação, produção e difusão da informação.

- 52 participantes receberam certificado
- Mais de 1500 moradores alcançados



12

DE MAIO DE 2012
A PARTIR DAS 18:00

CINEMA NA COTA 200

EXIBIÇÃO DE FILMES PRODUZIDOS
NO PROJETO COM COM E UM FILME
ESPECIAL EM HOMENAGEM AS MÃES.

LOCAL: RUA PRINCIPAL - ANTIGO EAT - JD EUROPA - COTA 200



O Projeto Com Com convida todos e todas para um bate papo com o jornalista e apresentador de televisão com grande experiência nas maiores emissoras brasileiras.

Goulart de Andrade

Diálogos no Espaço Com Com na Cota 200

Local: Rua 11, nº 60 - fundos (próximo a EE profª Maria Helena Duarte Caetano)

Dia **26**
de Abril de 2012
quinta-feira, das 15h00 às 16h30

AÇÕES / PRODUTOS REALIZADOS:

- Jornal Comunitário
- Fanzine
- Rádio-Web
- Programa experimental de TV
- Cabine da memória
- Blog do Projeto
- Rádio Comunitária *Voz do Morro*
- Twitter
- Facebook
- Flickr

ORGANIZAÇÃO COMUNITÁRIA E DESENVOLVIMENTO SUSTENTÁVEL

Cursos de Formação de Agentes Comunitários de Urbanização

Mecanismo de representação e participação popular que promove o potencial criativo e a capacidade de reflexão sobre as transformações do bairro, proporcionando a formação de uma rede de agentes multiplicadores, aptos a identificar problemas, propor soluções e envolver toda a população no processo de urbanização.

**Ministrado entre os meses de abril a outubro de 2010.
68 participantes receberam certificados pelo curso.**



OFICINA O QUE É PROJETO URBANÍSTICO



OFICINA PARTICIPAÇÃO COMUNITÁRIA NO
PROCESSO DE URBANIZAÇÃO

ORGANIZAÇÃO COMUNITÁRIA E DESENVOLVIMENTO SUSTENTÁVEL

ATELIÊ ARTE NAS COTAS

Fomento a Arte Educação por meio das técnicas de mosaico, desenho e pintura nos espaços públicos do bairro e moradias.

- 60 participantes receberam certificados
- 42 Intervenções Artística na Cota 200



ORGANIZAÇÃO COMUNITÁRIA E DESENVOLVIMENTO SUSTENTÁVEL

ATELIÊ ARTE NAS COTAS

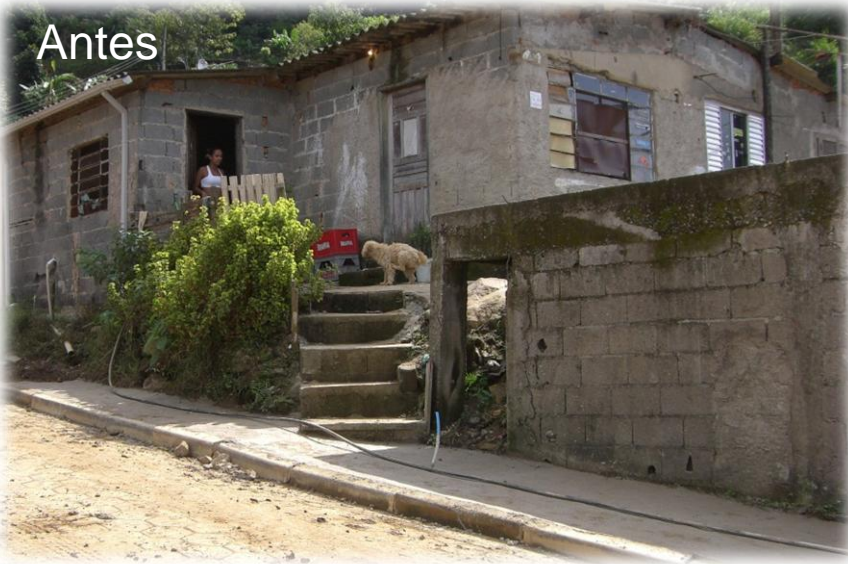
Antes



Depois



Antes



Depois



ORGANIZAÇÃO COMUNITÁRIA E DESENVOLVIMENTO SUSTENTÁVEL

NESEDEL – Núcleo de Economia Solidária e Desenvolvimento Local



- 45 receberam certificados de formação em Economia Solidária
- 14 Empreendedoras atuando na cozinha experimental
- 10 Fabricoteiras (Artesãs)



- Identifica e mapeia as potencialidades locais, articulando parcerias para a formação e capacitação de grupos produtivos.
- Promove a geração de trabalho e renda a fim de garantir a sustentabilidade do projeto de recuperação urbana e socioambiental.

FEIRAS CULTURAIS E ARTÍSTICAS DOS BAIRROS COTA

Integração dos Projetos Sociais, práticas de economia solidária, valorização da cultura e da história local.



2ª
FEIRA CULTURAL E GASTRÔNOMICA DOS BAIRROS COTA

10 DE NOVEMBRO
A PARTIR DAS 14H

RUA. PRINCIPAL - ANTIGO EAT COTA 200

MÚSICA, TEATRO, CIRCO, CINEMA,
POESIA, GASTRONOMIA, ARTESANATO,
GRANDE SHOW
DE
CAJÚ & CASTANHA
E MUITO MAIS.



Equipe Técnica Envolvida Diretamente no Projeto

Equipe de Projetos e Obras

ATIVIDADE	ÁREA DE CONHECIMENTO	Nº TÉCNICOS
Gestão	Engenheiros Civis	3
	Arquiteto	1
		4
Apoio à Gestão	Engenheiros Civis	2
	Arquiteto	1
	Outros Técnicos	5
		8
Mão-de-Obra Direta	Armador	3
	Auxiliar de Serviços gerais	78
	Carpinteiro	5
	Eletricista	1
	Encanador	2
	Encarregado	8
	Operador de Equipamentos	2
	Operador de retro	1
	Pedreiro	19
	Pintor	1
	120	
Mão-de-Obra Indireta	Administrativo	7
	Almoxarife	1
	Apontador	4
	Arquiteto	1
	Auxiliar	10
	Auxiliar de Topografia	1
	Engenheiro Civil	3
	Estagiário	2
	Mestre de Obras	1
	Motorista	7
	Técnico de Segurança	1
	Topógrafo	1
	39	
TOTAL DE TÉCNICOS		171

Equipe de Trabalho Técnico Social

ATIVIDADE	ÁREA DE CONHECIMENTO	Nº TÉCNICOS
Gestão	Arquiteta Urbanista	1
	Assistente Social	1
		2
Apoio à Gestão	Geógrafo	1
	Gestor Ambiental	1
	Historiador	1
		3
Remoção e Reassentamento	Arquiteto	1
	Engenheiro	1
	Pedagogia	1
	Psicologia	2
	Secretariado	1
	Assistente Social	11
	Sociólogo	3
	Tecnólogo	2
	Ensino Médio	3
		25
Projetos Sociais	Arquiteto	2
	Artista Plástico	3
	Educação Artística	1
	Pedagogia	1
	Assistência Social	1
	8	
TOTAL DE TÉCNICOS		38

Realização



Parcerias



Sociedade de Melhoramentos da Cota 200



Prefeitura Municipal de Cubatão

