

REQUISITOS PARA UM BAIRRO SUSTENTÁVEL



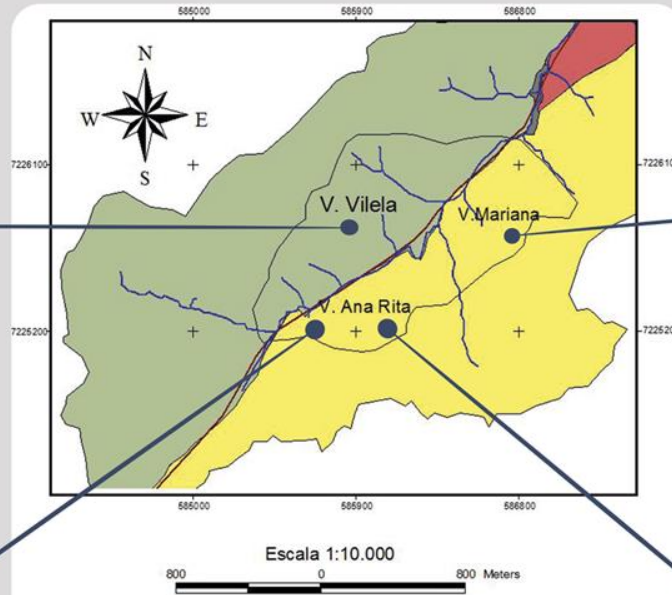
CONJUNTO HABITACIONAL PARQUE DAS ANDORINHAS

SELO DE MÉRITO ABC
EDIÇÃO 2017

RELOCAÇÃO DE 83 FAMÍLIAS DAS MARGENS DO ARROIO PILÃO DE PEDRA PARA O CONJUNTO HABITACIONAL PARQUE DAS ANDORINHAS

- » Este projeto faz parte do Programa de Urbanização, Regularização e Integração de Assentamentos Precários financiado com recursos do Fundo Nacional de Habitação de Interesse Social – FNHIS.
- » O referido programa surge com o intuito de suprir as necessidades de habitação da população de baixa renda nas áreas urbanas, garantindo a estes o acesso à moradia digna com padrões mínimos de sustentabilidade.

ANTECEDENTES DO PROJETO



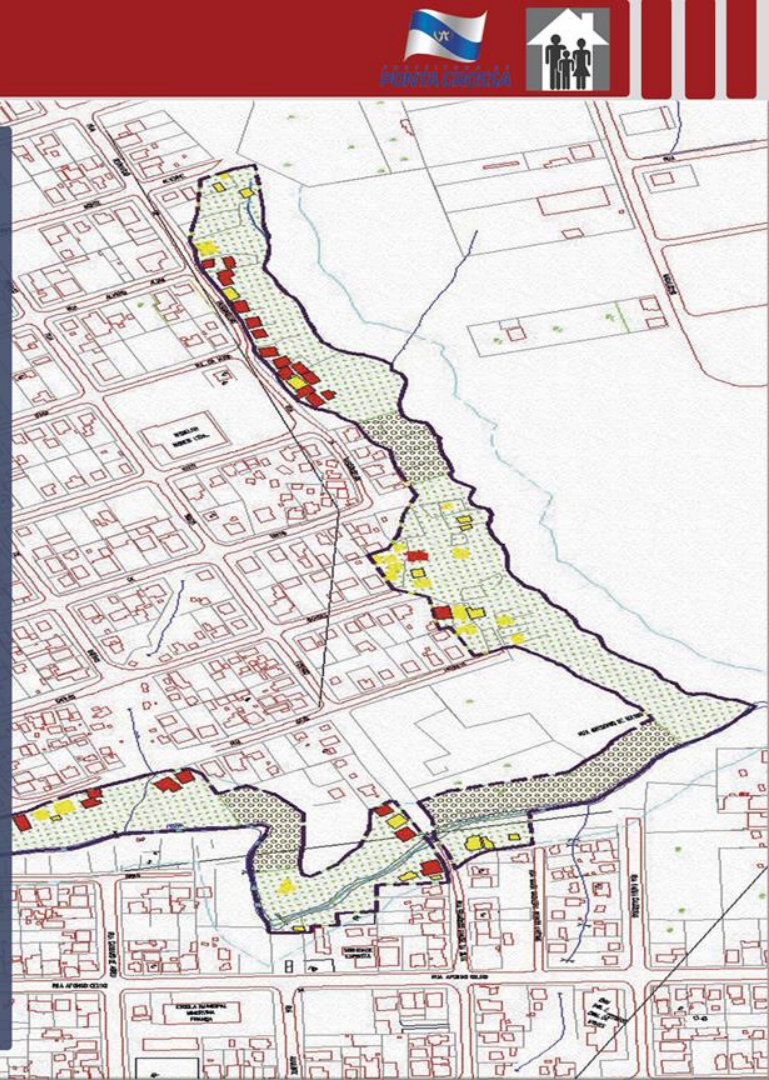
Mapa 5
Geologia da Bacia Hidrográfica do Arroio Pilão de Pedra Ponta Grossa-PR

Drenagem	<p>Programa de Urbanização e Regularização de assentamentos precários. Projeto: Parque das Andorinhas Datum: SAD 69 Sistema de Projeção UTM Fonte: PMPG, 2001 Org: Anna Paula Lombardi CREA: Pr-126784/D Data: Dezembro 2012 PROLAR: Companhia de Habitação de Ponta Grossa-PR.</p>
Falha	
Limite da área de atuação	
Depósitos Quaternários	
Grupo Itararé	
Formação Ponta Grossa	
Formação Furnas	

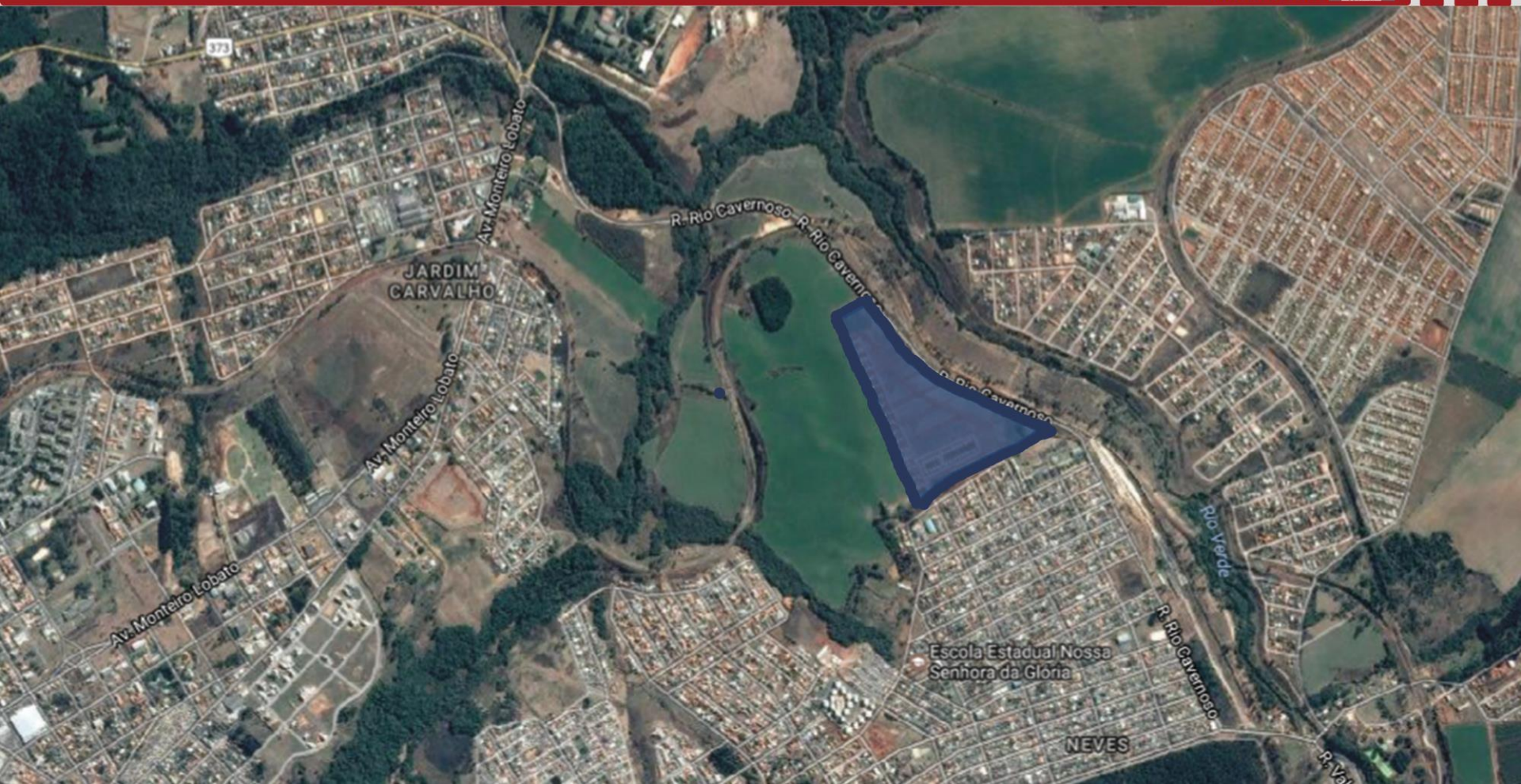
Bacia hidrográfica do Arroio Pilão de Pedra
Perímetro: 14,73 km.
Área : 8,48km² entre bairros e vilas.

Extensão: 5.929,30m, da sua nascente na Praça Barão do Rio Branco até a confluência com o arroio Lageado Grande, nas proximidades da vila Baraúna.

Localização: Abrange cinco bairros, além da região central da cidade, estão os bairros Jardim Carvalho, Neves, Orfãs e Uvaranas. As vilas: Ana Rita, Vilela e Mariana, são onde estão localizados os assentamentos precários irregulares de baixa infraestrutura ocupando a faixa dos 30 metros da margem do arroio.



CONJUNTO HABITACIONAL PARQUE DAS ANDORINHAS



- » Mapeamento da demanda através do levantamento do perfil das famílias envolvidas
- » Realização de cadastro Socioeconômico
- » Parcerias com várias instituições e secretarias municipais
- » Envolvimento dos beneficiários durante todo o processo construtivo



- » Aquisição da área
- » Terraplanagem e topografia
- » Rede de distribuição de água e esgoto
- » Construção das unidades habitacionais



REVITALIZAÇÃO

- » Relocação das famílias e retirada das casas para revitalização do arroio Pilão de Pedra.



- » As visitas domiciliares realizadas as famílias no novo conjunto habitacional
- » Inclusão das famílias nas questões de organização comunitária, educação ambiental, patrimonial, sanitária e e principalmente com geração de trabalho e renda com cursos de capacitação profissional que contribuam para a autogestão e autonomia das famílias, bem como a sustentabilidade do futuro empreendimento.



- » Assessoramento as famílias em eventuais problemas construtivos.
- » Assessoria na implantação e utilização do sistema de captação de água da chuva.



PROJETO PILOTO DE SUSTENTABILIDADE: CISTERNA



ANTES x DEPOIS



Antes



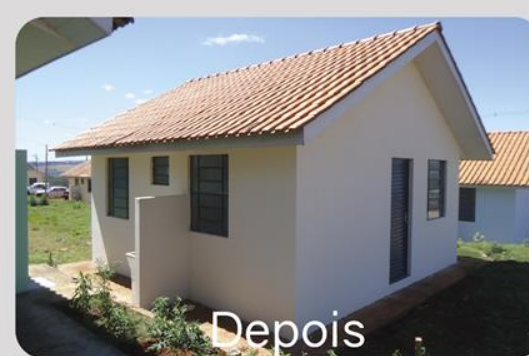
Antes



Depois



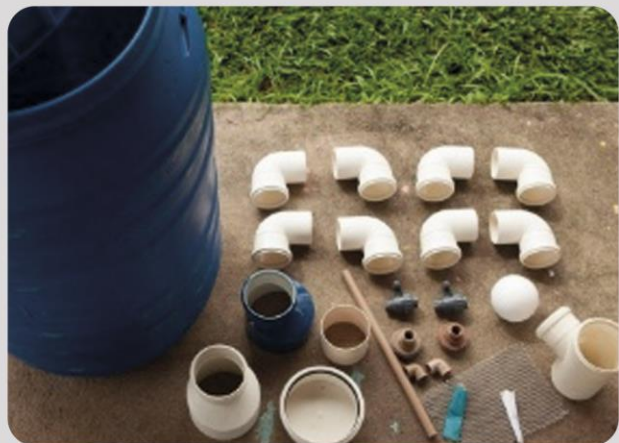
Depois



Depois

- » Levantamento das Famílias na Poligonal no Bairro Nova Rússia: Loteamento Estrela do Norte, Manacás, 3 Rios e Bela Vista do Paraíso.
- » 800 residências visitadas e 250 famílias cadastradas.





» Para viabilizar este projeto a PROLAR contou com a participação de vários parceiros:



Aporte dos Recursos do FNHIS



Agente operador/financeiro do programa responsável pela gestão de recursos.



Companhia de Energia do Paraná



Companhia de Saneamento do Paraná



SMAS

Secretaria Municipal de Assistência Social

SMOSP

Secretaria de Obras e Serviços Públicos

SME

Secretaria de Educação

SMAS

Departamento de Patrimônio

SMMA

Secretaria Municipal do Meio Ambiente

O MAIOR DOS SONHOS
CADA VEZ MELHOR

Muito
OBIGADO!

www.prolarpmpg.com.br
contato@prolarmpg.com.br